



Міністерство  
аграрної політики та  
продовольства України

minagro.gov.ua



# Надання грантів для створення або розвитку тепличного господарства

<https://dotacii2019.minagro.gov.ua/>

Гранти для тепличного господарства | Міністерство аграрної політики та продовольства України  
([minagro.gov.ua](http://minagro.gov.ua))



# Законодавство та нормативна база

---

Постанова Кабінету Міністрів України  
від 21.06.2022 № 738  
«Деякі питання надання грантів бізнесу» *(із змінами)*

Наказ Міністерства аграрної політики та продовольства  
України від 12.07.2022 № 449 *(зі змінами)*

Наказ Міністерства аграрної політики та продовольства України  
від 06.07.2022 № 428 «Про затвердження типового проекту  
модульної теплиці»



# Механізм надання гранту



Дія



Подання через Портал Дія особисто або у відділенні банку

- Заяви на отримання гранту
- Сканованої копії (одним файлом у форматі PDF): проекту будівництва модульної теплиці з кошторисною документацією (відповідно до типового проекту), підписаної особою, яка його розробила; проекту зрошення (у разі відсутності відповідного розділу з розрахунками в проекті будівництва модульної теплиці) із зазначенням джерела водозабору



Перевірка заяви  
банком  
до 7 робочих днів



Мінагрополітики повідомляє про рішення  
отримувача, банк і Мінекономіки

1



Міністерство  
аграрної політики та  
продовольства України

У разі фіксації факту невідповідності отримувача вимогам  
Порядку Мінагрополітики інформує отримувача про це  
протягом 5 робочих днів (засобами Порталу Дія).

Рішення про надання/відмову у наданні  
гранту до 10 робочих днів



Отримувач протягом 7 робочих днів у відділенні уповноваженого банку  
укладає договір про надання гранту, а також відкриває рахунок

2



**Відповідальність за  
недостовірність відомостей, що  
містяться в поданих  
документах, несе отримувач  
(тобто заявник)**

Отримувач самостійно протягом 30  
календарних днів з дати укладення  
договору з банком здійснює переказ усієї  
суми коштів своєї частки  
співфінансування на власний рахунок

Держава поповнює  
коштами гранту у  
визначеному обсязі



## **ЗАЛИШАЮТЬСЯ БЕЗ РОЗГЛЯДУ ЗАЯВИ**

- подані без сканованої копії проекту будівництва модульної теплиці з кошторисною документацією (відповідно до типового проекту), підписаної розробником;
- з перевищенням заявленої суми, передбаченої пунктом 4 цього Порядку;
- які не містять відомості щодо зобов'язання створити певну кількість нових робочих місць;
- з розробленим на дату подачі заяви проектом модульної теплиці на тимчасово окупованих Російською Федерацією територіях України та територіях активних бойових дій, які включені до переліку територій, на яких ведуться (велися) бойові дії або тимчасово окупованих Російською Федерацією, затвердженого Мінреінтеграції;
- з порушенням відсоткового співвідношення розміру гранту до розміру вартості проекту будівництва модульної теплиці;
- у разі неможливості підтвердити право власності на землі та/або користування землями.

## **НЕ ВНОСЯТЬСЯ ЗМІНИ**

до поданого проекту будівництва модульної теплиці протягом його реалізації з моменту його подання через Портал Дія



# Умови надання гранту

Гранти на будівництво модульної теплиці

Грант надається на будівництво 1000 теплиць

## Зобов'язання



Юридичні особи  
або ФОП

забезпечити модульну  
теплицю джерелом  
водозабору та зрошенням

провадити діяльність та сплачувати  
податки не менше 3 років після  
закінчення реалізації проекту  
будівництва теплиці

створити не менше 4  
постійних та 10 сезонних  
робочих місць на 1 га площі  
модульних теплиць після  
введення об'єкта будівництва в  
експлуатацію



Земельна ділянка має перебувати у  
власності та/або користуванні на строк не  
менше 7 років на дату подання заяви



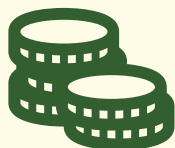
Строк реалізації проекту будівництва  
модульної теплиці не повинен  
перевищувати 12 місяців з часу отримання  
бюджетних коштів



# Умови надання гранту

Гранти на будівництво модульної теплиці

0,4–2,4 га - одна модульна теплиця



## Співфінансування

Грант до 70% вартості будівництва модульної теплиці, але не більше €7 млн

0,4 - 0,6 га - 2 млн. грн

0,8 - 1,2 га - 3,5 млн. грн

1,6 - 2,4 га - 7 млн. грн

- за умови фінансування коштами отримувача (власні та/або кредитні) різниці між вартістю проекту будівництва модульної теплиці, зазначеною у заяві, та обсягу гранту.

*Частка співфінансування отримувача має становити не менше 30% вартості проекту будівництва модульної теплиці, зазначеної у заяві*





# Критерії для створення або розвитку тепличного господарства

## тип продукту

плодово-ягідні та овочеві культури, саджанці плодово-ягідних культур та овочева розсада, квіти та декоративні рослини;

**наявність системи поливу (зрошення) із зазначенням джерела водозабору – обов'язкова**

**склад проєкту:**  
пояснювальна записка, схематичні зображення (креслення), зведений кошторис



**сорт рослин садивного матеріалу має бути занесений до Державного реєстру сортів рослин, придатних для поширення в Україні, або Державного реєстру патентів на сорти рослин (в разі фінансування за рахунок коштів гранту)**



категорія земель  
землі  
сільськогосподарського  
призначення

тип теплиці  
модульна

тип покриття  
плівка 150-200 мікрон

тип каркасу  
металевий, збірний

тип фундаментів/опор  
бетонні, анкерні  
фундаменти, пальовий

площа під теплицею  
0,4 - 2,4 га



# Працевлаштування працівників

За підсумками реалізації проекту  
забезпечується працевлаштування постійних  
та сезонних працівників.

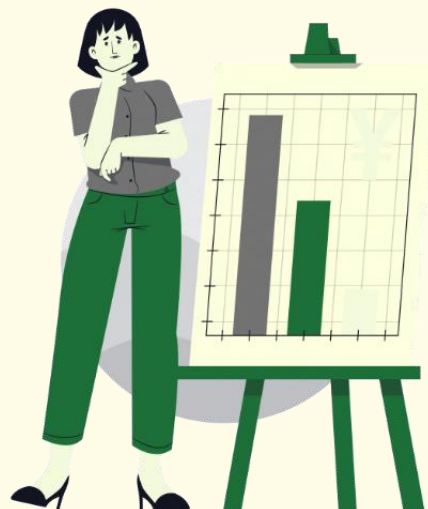
Період працевлаштування сезонних працівників має  
становити не менше як 8 місяців протягом року

Працевлаштування працівників підтверджується копією поданого до органів ДПС податкового розрахунку сум доходу, нарахованого (сплаченого) на користь платників податків – фізичних осіб, і сум утриманого з них податку, а також сум нарахованого єдиного внеску за останні звітні періоди





# Контроль за реалізацією проекту будівництва модульної теплиці



**Уповноважений банк** проводить  
протягом 3 років

**моніторинг стану будівництва  
модульної теплиці**

один раз на півріччя

**моніторинг стану провадження  
діяльності**

один раз на рік до 15 квітня



**Проект підлягає зняттю з контролю, а відповідний договір вважається припиненим у разі:**

- у разі фактичної сплати податків та зборів за результатами реалізації проекту будівництва модульної теплиці на суму використаного гранту раніше 3-річного строку;
- якщо модульна теплиця повністю зруйнована внаслідок надзвичайної ситуації техногенного або природного характеру, що виникла на відповідній території та класифікована в установленому порядку.



# ПОДАТКИ І ЗБОРИ, СПЛАТА ЯКИХ ВРАХОВУЮТЬСЯ ПРИ ПРИЙНЯТТІ РІШЕННЯ ПРО ЗНЯТТЯ З КОНТРОЛЮ

- Єдиний соціальний внесок на загальнообов'язкове державне соціальне страхування
- Податок на прибуток підприємств
- Податок на доходи фізичних осіб
- Податок на додану вартість
- Єдиний податок
- Земельний податок

